

Data 15/11/2016

Oggetto: Lettera di presentazione ns. Azienda.

**Oggetto: LETTERA DI PRESENTAZIONE ED ILLUSTRAZIONE REFERENZE NS. AZIENDA**

Con la presente alleghiamo un breve profilo della ns. struttura societaria, confidando di poterVi annoverare fra i ns. clienti , rimaniamo a disposizione e con l'occasione porgiamo i ns. più cordiali saluti.  
Siamo disponibili per qualsiasi preventivo.

**PROFILO SOCIETARIO:**

- Ragione sociale: LEO COSTRUZIONI S.A.S. di Sokoli Artan & C.
- Sede legale: Strada Carobio 43, 46029 Tabellano di Suzzara (MN)
- Telefono: 340 9618214
- Fax: 0376/590471
- Cod. Fisc. e Part. IVA 03886030232
- e-mail : a.sokoli@live.it
- [www.leo-costruzioni.it](http://www.leo-costruzioni.it)

*Chi siamo*

La ditta Leo Costruzioni Sas è un'impresa edile che opera da 20 anni a Mantova, in diversi comuni e diverse città del Nord Italia.

E' dotata di una struttura adeguata nel settore edile con macchine ed attrezzature varie di cantiere, come ponteggi circa 2.000 m, pannelloni industriali per casserratura del cemento armato circa 1.000 mq, attrezzatura per armare solai fino a circa 1.500 m, attrezzatura elettrica necessaria per qualsiasi lavoro edile, 1 escavatorino, 1 sollevatore telescopico fratelli dieci, due furgoncini e n.3 macchine per trasporto operai. Il personale attualmente è di 6 dipendenti e alla collaborazione di parecchi artigiani con esperienza nel settore.

La ditta Leo Costruzioni è composta di eseguire e di portare a termine qualsiasi lavoro che il cliente richieda. La ns. esperienza è cominciata 20 anni fa, abbiamo realizzato parecchi lavori importanti in subappalto, portati a buon fine. Successivamente la ditta si è specializzata a eseguire qualsiasi costruzione, sia civile che industriale.

Per qualsiasi informazione o richiesta di qualche collaborazione, anche in subappalto, siamo sempre a disposizione!

Leo Costruzioni  
340 9618214



Data 15/11/2016

Oggetto: Lettera di presentazione ns. Azienda.

### Lavori

Vi forniamo un elenco sintetico di alcuni dei ns. lavori gestiti da parte del personale nel corso degli anni:

- cantiere Tesero (TN), realizzazione di casa di riposo -  
lavoro in subappalto, struttura completa.



- cantiere Padova, realizzazione sottopassi n.3 - subappalto tutte le opere di carpenteria e posa ferro





Data 15/11/2016

Oggetto: Lettera di presentazione ns. Azienda.

- Abitazione privata Guastalla (RE), costruzione nuova -  
lavori in appalto diretto



- cantiere urbanizzazione Guastalla – appalto diretto



Data 15/11/2016

Oggetto: Lettera di presentazione ns. Azienda.

---

- cantiere Guastalla, abitazione privata – appalto diretto



- cantiere S.Girolamo (RE), palestra





Data 15/11/2016

Oggetto: Lettera di presentazione ns. Azienda.

- cantiere Martelli Guastalla, abitazione privata – appalto diretto



Data 15/11/2016

Oggetto: Lettera di presentazione ns. Azienda.

---

- cantiere Guastalla (RE), abitazione privata



- cantiere Rodigo (MN), rifacimento copertura industriale



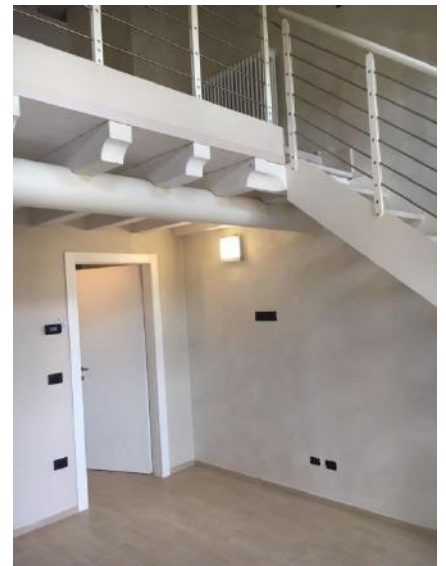


Data 15/11/2016

Oggetto: Lettera di presentazione ns. Azienda.

---

- lavori vari in corso



Data 15/11/2016

Oggetto: Lettera di presentazione ns. Azienda.

---

Per quanto riguarda il personale della Leo Costruzioni, ha eseguito nel corso degli anni, tutti i corsi per la sicurezza in cantiere.

Elenchiamo di seguito tutti i corsi da noi svolti:

- corso per addetti al primo soccorso
- montaggio e smontaggio ponteggi
- corso R.S.P.P.
- addetti all'uso e conduzioni gru
- controlli e garanzie e responsabilità nelle forniture di calcestruzzo armato
- emergenza incendi
- certificato SOA OG1

Certi di avervi fatto cosa gradita,

Cordiali saluti.

Tabellano di Suzzara, lì 15.11.2016